

# *a new* SMOOTH *experience...*

---

## 1 LINE 4 RITUALS



Совершенно новая линия, отвечающая потребностям женщин, которым нужны гладкие, здоровые и прекрасно -выглядящие послушные волосы -сразу, но с длительным эффектом. От идеальной гладкости до улучшения естественной текстуры, для мягких, блестящих волос.

smooth EXPERIENCE - это универсальная и профессиональная коллекция из 6 высокоэффективных продуктов, предназначенных для реализации 4 различных ритуалов красоты: FILLER HIGH GLOSS SPA, GLASS HAIR LAMINATION, GOODBYE FRIZZ и PERFECT SMOOTH.

EXPRESS

1

FAST & EASY

### filler high gloss SPA *no heat tools*

---

EXPRESS RITUAL

Уплотняет, реструктурирует и омолаживает волосы, устраняя несовершенства.

Такое же время и те же ритуалы, что и при стандартном уходе за волосами, но с использованием высокоэффективных продуктов.

*the result...*

мягкость, блеск и плотность структуры до 4 недель.

Волосы легкие и чистые дольше.

| COLD BOTOX-LIKE |

EXPRESS

2

FAST & EASY

### glass hair lamination

---

EXPRESS RITUAL

Процедура, любимая влиятельными лицами и знаменитостями по всему миру.

Глянцевый косметический лифтинг.

*the result...*

мгновенный блеск, мягкость и гладкость на срок до 4 недель.

THERAPY

3

### goodbye frizz

---

THERAPY RITUAL

Потеряй «пушистость»и сохраните свои локоны!

Превращает волнистые, кудрявые, объемные и вьющиеся волосы в более послушные, контролируя пушистость, уменьшая объем, сохраняя при этом естественную форму волос.

*the result...*

кудрявые и волнистые волосы становятся послушными и мягкими на срок до 10 недель.

| HOT BOTOX-LIKE |

THERAPY

4

### perfect smooth

---

THERAPY RITUAL

Превращает вьющиеся, кудрявые и волнистые волосы в идеально гладкие, шелковистые и послушные, разглаживая структуру волос, не подвергая ее стрессу.

*the result...*

супер гладкие, блестящие и послушные волосы до 10 недель.

| HOT BOTOX-LIKE |

| HOT BOTOX-LIKE |

## goodbye frizz

### THERAPY RITUAL

Потеряй «пушистость» и сохрани свои локоны!

Превращает волнистые, кудрявые, объемные и выющиеся волосы в более послушные, контролируя пушистость, уменьшая объем, сохраняя при этом естественную форму волос.

*the result...*

Кудрявые и волнистые волосы становятся послушными и мягкими на срок до 10 недель.

### products set



PRE-TREAT SHAMPOO



SMOOTHING FLUID



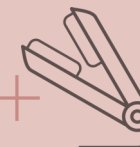
FILLER CONDITIONER



HAIR FILLER SERUM



HD SMOOTH AND PROTECT



THERAPY

3

## perfect smooth

### THERAPY RITUAL

Превращает выющиеся, кудрявые и волнистые волосы в идеально гладкие, шелковистые и послушные, разглаживая структуру волос, не подвергая ее стрессу.

*the result...*

Супер гладкие, блестящие и послушные волосы до 10 недель.

### products set



PRE-TREAT SHAMPOO



SMOOTHING FLUID



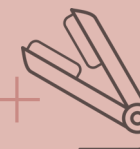
FILLER CONDITIONER



HAIR FILLER SERUM



HD SMOOTH AND PROTECT



THERAPY

4

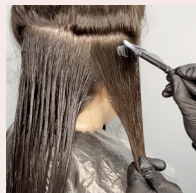
| HOT BOTOX-LIKE |

шаг 1



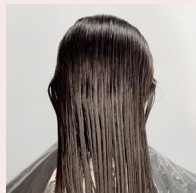
Нанесите шампунь для глубокой очистки на влажные волосы. Создайте равномерную пену, затем смойте. В случае стойких, натуральных, плотных волос смыть шампунем дважды. Полностью высушите волосы расческой и феном.

шаг 2



Наденьте перчатки. Используйте продукт в хорошо проветриваемом помещении. Налейте the **SMOOTHING FLUID** в миску. Чтобы определить нужное количество продукта, учитывайте длину, пористость и густоту волос. Разделите волосы на секции и нанесите разглаживающий флюид на волосы на расстоянии 0,5 см от корней с помощью кисти, руками, чтобы облегчить проникновение флюида в волосы. Расчешите волосы и дайте время для процесса.

шаг 3



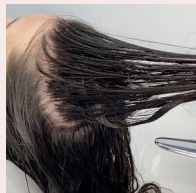
Время выдержки продукта на волосах:  
**до 40 минут** - жесткие, вьющиеся, очень вьющиеся, натуральные волосы.  
**до 30 минут** - средние, волнистые, окрашенные волосы.  
**до 20 минут** - тонкие, поврежденные, обесцвеченные или мелированные волосы.  
 После обработки промойте волосы в течение нескольких секунд, чтобы удалить излишки продукта. (без шампуня).

шаг 4



Полностью высушите волосы расческой и феном. Начиная от корней, взять пряди по 0,5 см, прогладить волосуютюжком, от корней к концам, как указано в таблице. Визуально проверьте результат, чтобы убедиться в правильной температуре и стабильности цвета\*. Увеличьте количество подходов в областях, где волосы сильнее, например, у корней.

шаг 5



Промойте волосы водой, нанесите кондиционер-филлер на высушенные полотенцем волосы по всей длине и на кончики с помощью щетки. Расчешите волосы и оставьте на 10 минут. Тщательно промойте.

шаг 6



Высушите волосы полотенцем. Нанесите the filler serum расчешите волосы и уложите их. Для дополнительного блеска и гибкости нанесите **HD SMOOTH AND PROTECT** по всей длине и на кончики, высушите волосы и уложите их.

the result ...

Кудрявые и волнистые волосы становятся послушными и мягкими на срок до 10 недель.

before



after



...defined wavy hair

technical table

ТИП ВОЛОС	ТЕМПЕРАТУРА УТЮЖКА	КОЛ-ВО ПОДХОДОВ
ЖЕСТКИЕ, ВЬЮЩИЕСЯ, ОЧЕНЬ ВЬЮЩИЕСЯ, НАТУРАЛЬНЫЕ ВОЛОСЫ	190/200 °C	4/5
СРЕДНИЕ, ВОЛНИСТЫЕ, ОКРАШЕННЫЕ ВОЛОСЫ	180/190 °C	3/4
ТОНКИЕ, ПОВРЕЖДЕННЫЕ, ОБЕСЦВЕЧЕННЫЕ ВОЛОСЫ ИЛИ С МЕЛИРОВАНИЕМ	170/190 °C	2/3

Данные, представленные в таблице, носят исключительно ориентировочный характер. Всегда необходимо оценивать каждый отдельный случай. В случае сильно обесцвеченных или поврежденных волос температура не должна превышать 180°.

**ПРИМЕЧАНИЕ:** В этой терапии, наилучший результат достигается на следующий день после того, как волосы впитают все питательные вещества из кератина и аминокислот. Не мойте волосы как минимум 48 часов. При проведении окрашивания мы рекомендуем сначала провести выбранный THERAPY RITUAL, а затем покрасить волосы через три или более дней, важно мыть волосы шампунем хотя бы один раз между THERAPY RITUAL и окрашиванием. Для достижения наилучших результатов выполняйте Therapy Ritual между процедурами окрашивания. В идеале за неделю или две до окрашивания. Для освежения длины мы рекомендуем использовать тоник OMNIPLEX BLOSSOM GLOW TONER. При мелировании/обесцвечивании, сначала очень тщательно выбирайте температуру выпрямляющих утюжков для THERAPY RITUAL. Если температура слишком высокая, цвет может стать еще светлее и/или создать нежелательные тона. При мелировании/обесцвечивании, после процедуры THERAPY RITUAL будьте внимательны при выборе концентрации оху для обесцвечивающей смеси. Используйте объем 5/10 (не сильнее!), потому что осветление происходит быстрее после THERAPY RITUAL. Вымойте волосы шампунем хотя бы один раз между THERAPY RITUAL и окрашиванием.

\*Применение флюида может немного изменить цвет волос. Для холодных светлых или седых волос смешайте красящую маску AMETHYSTE COLORING MASK SILVER с FILLER CONDITIONER в соотношении 1:1, чтобы предотвратить пожелтение. Дать 10 минут. Для теплых светлых волос смешайте красящую маску AMETHYSTE COLORING MASK BLOND с FILLER CONDITIONER в соотношении 1:1 и оставьте на 10 минут. Если вы хотите дополнительно освежить каштановые, рыжие или медные волосы, можно использовать красящую маску с амethystом в той же пропорции смешивания (1:1).

Уход в домашних условиях необходим для продления результатов в салоне. Чтобы волосы оставались гладкими, мягкими и блестящими, мы рекомендуем использовать **FILLER SHAMPOO, FILLER CONDITIONER and HAIR FILLER SERUM.**