



The book of secrets
products guide

hd
life style

The HD collection

PROFESSIONAL HIGH DEFINITION PRODUCTS



create & complete
YOUR LOOK

NATURAL ACTIVE INGREDIENTS

INGREDIENTI
ATTIVI
NATURALI



FarmaVita
cosmetic research laboratories



wave defining fluid/medium-strong hold 150 ml

GB - Ideal for creating, accentuating and maintaining curly styles. A unique soft-textured fluid with Marigold and Pro-Vitamin B5 manages curls with luxurious control and definition. Enhances wavy hair by boosting volume and shine and eliminating frizz. **TIPS** - Work product into hands, apply to towel-dried hair. Blow-dry with a diffuser on a low speed setting for more control or air-dry for natural style. **Ideal for styling with high temperature tools.**

E - Ideal para crear, mantener y acentuar estilos rizados. Una singular textura suave y fluida con Marigold y Pro-Vitamina B5 que gestiona rizos con una lujosa definición y control. Mejora el cabello ondulado al aumentar el volumen, el brillo y elimina el frizz. **CONSEJO** - Producto que se trabaja con las manos. Se aplica al cabello secado con una toalla. Seque con un difusor ajustando a una baja velocidad, para un mayor control o aire seco para el estilo natural. **Ideal para el peinado con aparatos de alta temperatura.**



sea mist spray 220 ml

GB - Create an authentic "beach look" with HD sea mist spray. Enjoy the fresh Orange scent that gives your hair the romantic-chic look and feel of windswept, full and wavy hair. **Vitamin C** and **Active Conditioning Agents** work together to nourish and revitalize hair while **Sea Salt** creates incredible volume support to the hair roots. **TIPS** - Use any time you want a beach look. To keep hair always moisturised and manageable, use it with Farmavita **Hydro Repair Shampoo** and **Hydro Repair Mask**.

E - Crea un auténtico "Look de playa" con HD sea mist spray. Disfrute el aroma fresco de naranja que da a su cabello, la mirada romántica-chic y la sensación de un cabello despeinado, voluminoso y ondulado. La **Vitamina C** y el **Acondicionado Activo**, trabajan juntos para hidratar y revitalizar el cabello, mientras que la **Sal Marina** crea un increíble volumen desde la base del cabello. **CONSEJO** - Usar cuando quieras un look de playa. Para mantener el cabello siempre hidratado y manejable. Se puede utilizar con Farmavita **Hydro Repair Shampoo** y **Hydro Repair Mask**.



smoothing leave-in cream/medium hold 150 ml

GB - A superior styling cream to achieve sleek, straight hair. Enriched with Lavender extract to give extra shine and with Pro-Vitamin B5 to strengthen and improve the hair structure without adding weight. **TIPS** - To get the best from HD smoothing leave-in cream: start using Farmavita **Smoothing Shampoo** and **Smoothing Mask**. Leave the mask on the hair for at least 3 minutes before rinsing. After washing, distribute HD smoothing leave-in cream from roots to ends. Blow dry using fingers and brush to pull through the hair. Perfect for heat styling; remember to use Farmavita **Smoothing Heat defence spray** before use heat for powerful protection.

E - Una crema superior para conseguir un elegante cabello liso. Enriquecido con extracto de Lavanda para ofrecer un brillo adicional y con Pro-Vitamina B5 para fortalecer y mejorar la estructura del cabello sin añadir peso. **CONSEJO** - Para obtener lo mejor de HD smoothing leave-in cream empezar utilizando Farmavita **Smoothing Shampoo** y **Smoothing Mask**. Dejar la máscara en el cabello durante al menos 3 minutos antes de enjuagar. Después del lavado, distribuir HD smoothing leave-in cream desde las raíces a las puntas. Secar con un secador usando los dedos. Es perfecto para trabajar a alta temperatura. Recuérdese utilizar Farmavita **Smoothing Heat defence spray**, antes de usar aparatos con alta temperaturas.



create

2 phase leave-in conditioner 220 ml

GB - Amazing leave-in conditioner, quick and easy to use, instantly detangles and provides care throughout the day. **Leaves hair smooth and easy to style** without weighing it down. **Enriched with a unique cocktail of Blueberry extract, Panthenol and Hydrolysed vegetable protein**, gives hair protection, nourishment and strength. Fresh Ocean scent. **TIPS** - Shake it well before using. Spray on towel dried hair. Perfect for frizzy and wavy hair provides control and care. Perfect for fine hair, leave it immediately manageable. Use it every time you wash your hair.

E - Increíble Leave-in. Rápido y fácil de usar. **Desenreda y nutre de manera instantánea el cabello durante todo el día, dejando el cabello suave y fácil de peinar** sin peso. **Enriquecido con un cóctel único de Proteína vegetal hidrolizada, extracto de Arándano, Pantenol**, aporta protección, nutrición y fuerza con un olor fresco a océano. **CONSEJO** - Agitar bien antes de usar. Pulverizar sobre cabello lavado y secado con una toalla. Perfecto para cabellos rizados y ondulados, proporciona control y cuidado. Ideal para cabellos finos, dejándolos inmediatamente manejables. Se usa cada vez después de lavarse el cabello.





pliable moulding cream/flexible hold 100 ml

GB - Ideal to obtain controlled separation. Aloe and Panthenol work to keep hair moisturized and healthy while innovative resins help to hold any style in place. Fresh Orange-Bamboo scent! **TIPS -** Great on medium-length hair enabling the stylist to mould with movement. **Ideal for “wake up look”, ruffled effect.** Work through wet or dry hair for a **flexible hold with a lightly matte finish.** Finger style as desired.

E - Ideal para obtener una separación controlada. Aloe y Pantenol trabajan para guardar el cabello hidratado y sano, mientras que las resinas innovadoras ayudan a mantener el estilo. Olor fresco a Naranja-Bamboo! **CONSEJO -** Estupendo para cabellos de media melena, permite al estilista modelar con movimiento. **Ideal para crear un look despeinado.** Aplicar en cabellos húmedos o secos para una **fijación flexible con un acabado ligeramente mate.**

sk

volumizing spray/medium-strong hold 220 ml

GB - Achieve effortless body and definition with added shine. Active fixative polymers create **sensual voluminous hair** while conditioning polymers leave hair manageable and brilliant. **TIPS** - How to get the best from HD volumizing spray: start by using Farmavita **Volumizing Shampoo** and rinse. Apply HD volumizing spray on wet hair. Start to blow dry, when hair is damp, apply Farmavita **Volumizing Boost leave-in cream**. Blow dry it upside down and brush it with a round brush.

E - Ideal para lograr cuerpo y definición con más brillo sin esfuerzo. Unos polímeros fijadores activos crean un **sensual y voluminoso cabello** mientras que los polímeros acondicionadores dejan el cabello manejable y brillante. **CONSEJO** - Como obtener el mejor resultado con HD volumizing spray: usar Farmavita **Volumizing Shampoo** y aclarar. Aplicar HD volumizing spray en cabello mojado. Comience a secar, cuando el cabello está húmedo, aplique Farmavita **Volumizing Boost leave-in cream**. Secarlo boca abajo y cepillarlo con un cepillo redondo.

volume & shine mousse/medium-strong hold 300 ml

GB - Formulated to provide volume and hold while leaving hair soft and luminous. The lightweight formula provides medium-thick hair with the **perfect balance between control and flexibility**. **TIPS** - Shake can, dispense onto palm and spread evenly on damp hair. Flip hair upside down as you begin to blow dry. When hair is slightly damp, dry using a round brush for increased volume. For a natural look, "scrunch" hair and air-dry. For a voluminous and healthy look, use with Farmavita **Volumizing Shampoo** and **Volumizing Boost leave-in cream**.

E - Formulado para proporcionar volumen y mantenerlo, mientras deja el cabello suave y luminoso. La fórmula ligera provee al cabello medio-grueso el **equilibrio perfecto entre el control y la flexibilidad**. **CONSEJO** - Se aplica en la palma de la mano y extender uniformemente sobre el cabello húmedo. Voltear el cabello boca abajo a medida que comience a secar. Cuando el cabello está ligeramente húmedo, secar usando un cepillo redondo para aumentar el volumen. Para un aspecto voluminoso y sano, utilizar con Farmavita **Volumizing Shampoo** y **Volumizing Boost leave-in cream**.

crystal drops 100 ml

GB - Extra beautiful seductive shine. Precious Elixir ideal for adding dazzling highlights and silkiness to otherwise low lustre hair. **TIPS** - The **refined and precious scent with aromatic and marine notes** makes it ideal to use whatever you want to perfume your hair. Moreover, it helps prevent split ends. Use on slightly damp hair after washing and towel drying for best effect. Apply 1-3 drops onto the palm and work through hair.

E - Extra de brillo seductor. Elixir perfumado, ideal para aportar una luminosidad y un brillo excepcional. **CONSEJO** - La **elegante y preciosa fragancia con notas aromáticas y marinas**. Lo hace ideal para usar en cualquier momento que quiere perfumar su cabello. También ayuda a prevenir las puntas abiertas. Uso en cabello lavado y secado con una toalla. Vierta 1-3 gotas en la palma de la mano y distribuir por todo el cabello.





extra strong gel spray/extra strong hold 220 ml

GB - HD extra strong gel spray helps give style and shape by providing hair the support it needs to maintain volume and to prevent flatness. The flexible polymers create a film around the hair fiber to help protect it during blow drying and provide protection from humidity. Offers long-lasting hold and **precise styling for the most intense looks.** **TIPS** - Apply HD extra strong gel spray to damp or dry hair and work through with fingers. Then dry as usual. **For extra volume**, lift each section of your hair and spray directly at the roots on damp hair, massage gently, then blow-dry. For fine hair that's voluminous and healthy, use HD extra strong gel spray together with Farmavita **Volumizing Shampoo** and **Volumizing Boost leave-in cream**.

E - HD extra strong gel spray ayuda a dar un estilo fuerte, dándole el apoyo que necesita para mantener el volumen y evitar el aplanamiento. Los polímeros flexibles crean una película alrededor de la fibra capilar para ayudar a proteger el cabello de la humedad. También proporciona una larga fijación. **Ideal para el estilo más marcado.** **CONSEJO** - Aplicar HD extra strong gel spray en cabello húmedo o seco y trabajar con los dedos. **Para más volumen**, levante cada sección de cabello y pulverizar directamente en la raíz, masajee y proceda con el peinado. Para un cabello fino voluminoso y sano, usar HD extra strong gel spray junto con **Volumizing Shampoo** y **Volumizing Boost leave-in cream**.



extreme fixing gel/extreme hold 150 ml

GB - It provides **extreme hold for creative styles that last all day long.** The gel leaves no residues and enhances natural shine. With **UV filter** for more protection and colour preservation. The new extreme formula with innovative fixative resin ensures long-lasting hold while the Panthenol provides active care. **TIPS** - To sculpt your look: apply with hands for a total hold or with the fingers to hold and define.

E - **Proporciona fijación extrema para el estilo creativo que dura todo el día.** No deja residuos y proporciona brillo extra natural. Enriquecido con **filtros UV** para mayor protección y para evitar la pérdida de color. Nueva fórmula extrema con innovadoras resinas fijadoras, asegura una larga fijación mientras Pantenol, proporciona cuidado y mejora la estructura del cabello. **CONSEJO** - Para esculpir tu look: aplicar con las manos para un control total y usar los dedos para fijar y definir.



strong fixing gel/extra strong hold 150 ml

GB - **Easy to shape, it gives elastic hold.** With **UV filter** for more protection and colour preservation. Enriched with Panthenol to provide active care. **TIPS** - For a natural style apply on damp hair. Apply with hands for total hold or with the fingers to hold and define.

E - **Fácil de moldear, da sujeción elástica.** Enriquecido con **filtros UV** para mayor protección y para prevenir pérdida de color. Enriquecido con pantenol para proporcionar cuidado activo. **CONSEJO** - Para un estilo natural, aplicar sobre el cabello húmedo. Aplicar con las manos para la fijación total o con los dedos para fijar y definir.

complete

matte paste/strong hold
50 ml

GB - HD matte paste, a beeswax based product, helps thicken, texturise and increase fullness to hair. Provides a strong, pliable hold with a matte finish. Innovative product, ideal to create new ruffled look with fingers. **TIPS** - Works well in shorter hair, 2-8 cm (1-3 inches) in length. Scoop out and rub well between hands and use fingers to apply on hair.

E - HD matte paste, un producto con cera de abejas, ayuda a espesar y aumentar el cuerpo y el volumen del cabello. Proporciona una fijación fuerte y flexible con un acabado mate. Producto innovador ideal para crear un nuevo look, con los dedos moderno. **CONSEJO** - Funciona bien para el cabello de longitud de 2-8 cm. Trabaja con una pequeña cantidad de producto entre los dedos y aplica sobre el cabello.



defining glossy wax/strong hold 100 ml



GB - Glossy wax, shine effect, strong hold, ideal to separate and define hair. The combination of **Blackberry fragrance** together with **Coconut oil** works to strengthen your hair and enchant your senses. **TIPS** - Distribute on fingers and style the hair as desired. **Extra tips for curly hair:** separate your curls by wrapping them around your finger before applying the wax. Finish off the look by blow drying your hair to set your style. **Extra tips for shine look:** can be used all over for a high-shine sleek look.

E - Cera brillante, efecto de brillo, fijación fuerte, ideal para separar y definir cabello. La combinación de **fragancia de Mora** junto al **aceite de Coco** trabajan para fortalecer el cabello y encantar a los sentidos. **CONSEJO** - Distribuir en los dedos, aplicar y peinarse como desee. **Consejos adicionales para el cabello rizado:** separar los rizos envolviendolos alrededor de sus dedos antes de aplicar la cera. Acabar con el secador su estilo. **Consejo para un efecto brillante:** distribuir uniformemente en su cabello creando un look de apariencia de alto brillo elegante.

eco fix no gas/medium-strong hold 300 ml



GB - This versatile “non-aerosol” eco spray, leaves hair soft to the touch and luminous providing long lasting control. It leaves **no residues**. The innovative technology with **precious resins** and **Argan oil** provides natural shine, gives nourishment, volume and assured perfect control. **With delicious Melon-Banana fragrance.** **TIPS** - Shake the can. To shape: spray 8” (20 cm) from hair and comb. To finish: spray directly on the desired areas. **Ideal for working, shaping and finishing styles flawlessly.**

E - Este spray versátil ecológico “no aerosol”, deja el cabello luminoso y suave al tacto, proporcionando un control duradero. No deja residuos. La tecnología innovadora de **resinas** y **aceite de Argan**, aportan una luminosidad natural, nutre y da volumen con un control perfecto asegurado. **Con una deliciosa fragancia de Melón-Banana.** **CONSEJO** - Agitar antes de usar. Para dar forma, vaporizar a 20 cm del cabello y peinar. Para terminar: pulverizar directamente en las áreas deseadas. **Ideal para trabajar y acabados de estilos sin problemas.**

vitamin booster extra shine spray 220 ml



GB - Extra shine and strength. An energizing cocktail of **Vitamin C, Vitamin E, Pro-Vitamin B5** and **precious silicones** for healthy and shiny hair. Result: hair is soft, remineralised and shiny. **TIPS** - Spray holding the bottle 30 cm from hair. Use it every time you want **extra shine!** It does not leave hair oily or wet.

E - Más brillo y fuerza. Un cóctel energizante con las **Vitamina C, Vitamina E, Pro-Vitamina B5** y **preciosas siliconas** para dejar un cabello sano y brillante. Resultado: el cabello queda brillante, remineralizado y suave. **CONSEJO** - Vaporizar a unos 30 cm del cabello. Úselo cada vez que quiera un **brillo extra!** No deja el cabello graso o humedo.



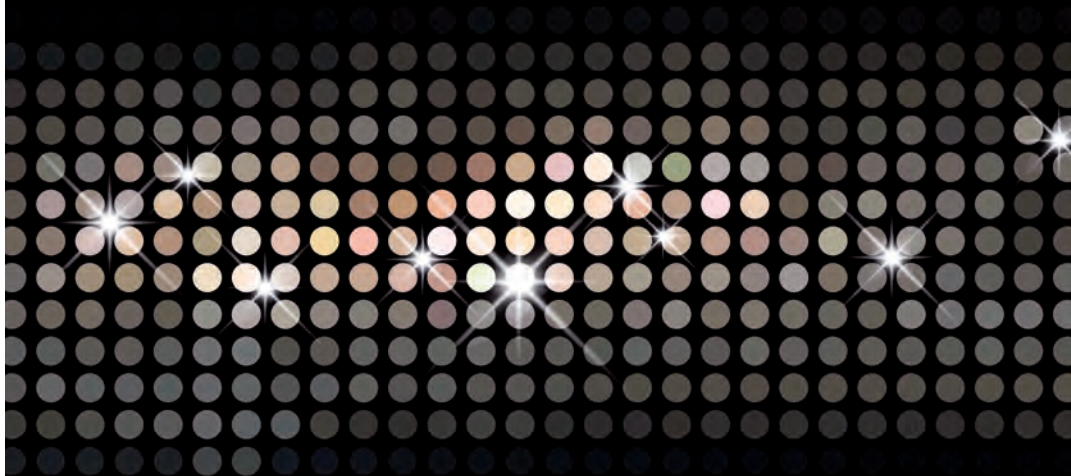
hairspray extreme/extreme hold
500 ml

GB - Provides strength, ultimate shine and extreme control. The innovative technology with **precious resins** and **Argan oil** provides natural shine, gives nourishment, volume and assured perfect control. **With delicious Melon-Banana fragrance.** **TIPS -** Shake the can. HD hairspray extreme performs best when it is applied to hair that is completely dry. We recommend holding the can approximately 8 inches from hair and spraying evenly.

E - Proporciona resistencia, brillo final y control extremo. La innovadora tecnología con **resinas** y **aceite de Argan** proporciona un brillo natural, nutre y da volumen con un control perfecto. **Con una deliciosa fragancia de Melón-Banana.** **CONSEJO -** Agitar antes de usar. HD hairspray extreme realiza un mejor resultado cuando se aplica sobre cabello completamente seco. Se recomienda aplicar sobre los 20 cm del cabello y pulverizar uniformemente.



hd
life style



FarmaVita®
cosmetic research laboratories

FARMAVITA s.r.l. - Via Garibaldi 82/84 - Locate Varesino (COMO) - ITALY - Tel. +39 0331 833467
www.farmavita.it