

Speciale Trattamenti

LINEA BIOXIL

Special Treatments



LINEA BIOXIL

Ideale per prevenire la caduta dei capelli nel contesto di un'azione coadiuvante ad uso estetico.

È un trattamento tricologico che manifesta la sua azione grazie alle sinergie di 2 principi attivi: l'AUXINA TRICOGENA è in grado di migliorare gli scambi respiratori tra capello e circolazione sanguigna e la TRIMETILXANTINA (Caffeina) che ne favorisce l'intervento.

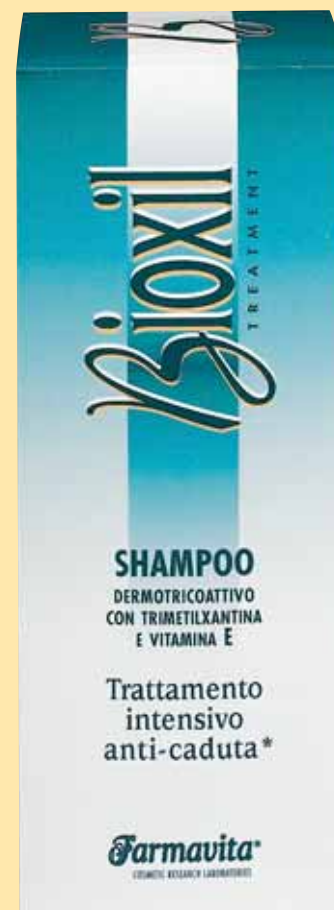
BIOXIL LINE

This formula is ideal to prevent hair loss in the context of an helping process for aesthetic use.

BIOXIL LOTION is a functional substance to treat the hair. Its action is manifested thanks to the synergy of the two active principles: TRICOGEN AUXINA, in order to improve the respiratory exchange between the hair; the blood circulation and the TRIMETILXANTINA (caffeine) which favours this intervention.

TRATTAMENTO INTENSIVO
ANTI-CADUTA
CON TRIMETILXANTINA
E AUXINA TRICOGENA
10 fiale da 10 ml cad.

INTENSIVE TREATMENT
FOR FALLING-HAIR
WITH TRIMETILXANTINA
AND AUXINA TRICOGENA
10 phials of 10 ml each



SHAMPOO
TRATTAMENTO INTENSIVO
ANTI-CADUTA
CON TRIMETILXANTINA
E AUXINA TRICOGENA
Flacone da 250 ml

INTENSIVE TREATMENT
FOR FALLING-HAIR
SHAMPOO
WITH TRIMETILXANTINA
AND AUXINA TRICOGENA
Contains 250 ml

BIOXIL

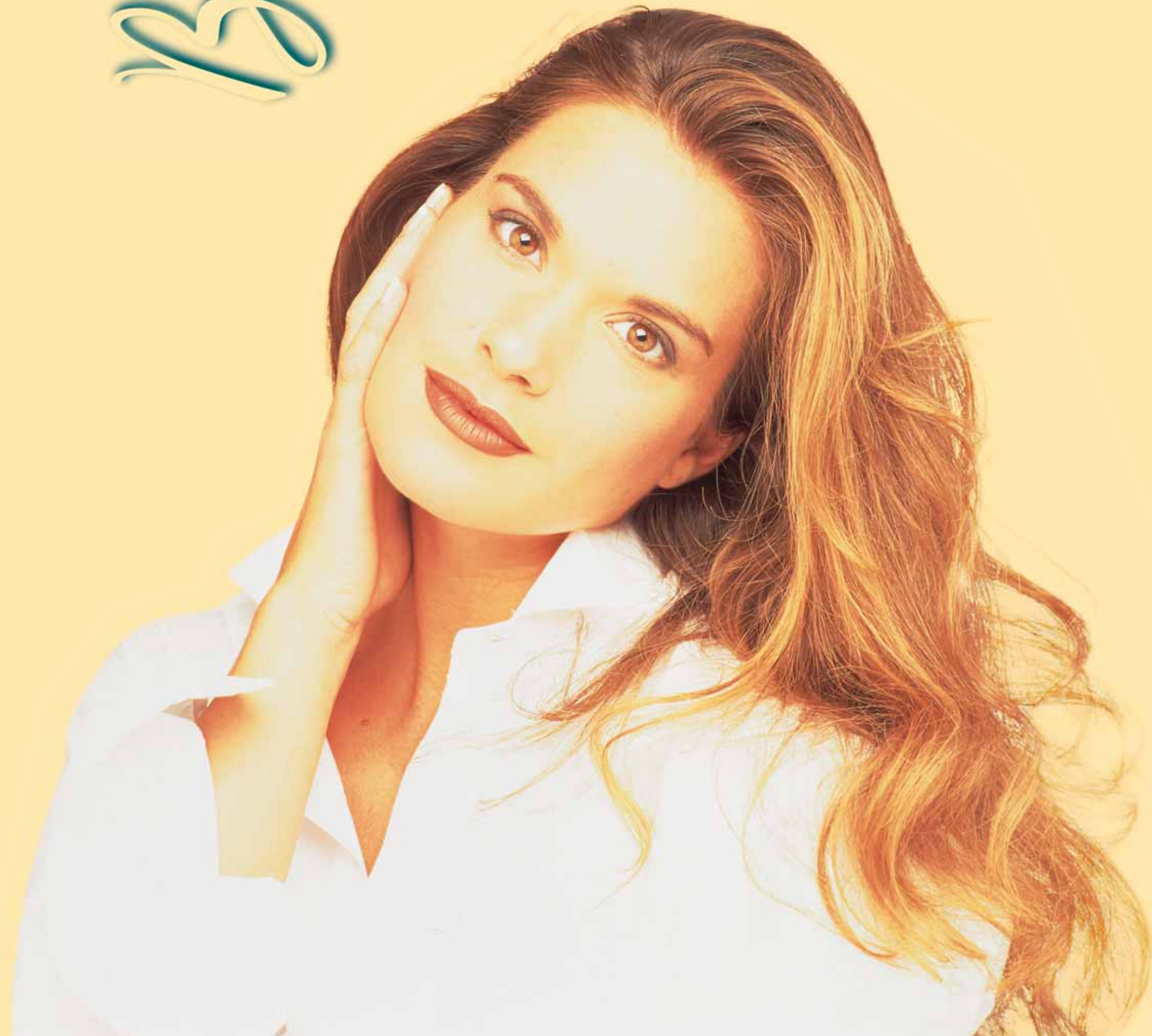
TREATMENT

Trattamento intensivo anti-caduta

favorisce una normale crescita dei capelli

Intensive treatment for falling-hair

helps a normal growing of the hair



AUXINA TRICOGENA

È un estratto alcolico vegetale ricavato con estrazione selettiva. Si tratta di un particolare complesso a prevalente attività stimolante sul bulbo pilifero, la cui azione è caratterizzata da un impulso riequilibratore dei processi fisiologici.

La sua azione migliorativa bulbare si attiva attraverso una normalizzazione degli scambi respiratori fra radici del capello e circolazione sanguigna.

L'unico nutriente fisiologico del bulbo che rispetta la regolare alternanza delle fasi ANAGEN (intensa crescita), CATAGEN (periodo di regressione morfologica e declino delle attività biochimiche), TELOGEN (arresto morfologico e funzionale).

CAFFEINA

La caffeina è una TRIMETILXANTINA con proprietà stimolanti. Grazie alla sua dermocompatibilità può essere facilmente assorbita dalla cute, migliorando la circolazione periferica cutanea.

VITAMINA E

La VITAMINA E ha essenzialmente un'azione antiossidante. Protegge dal danneggiamento cellulare causato dagli UV e dai radicali liberi, la formazione dei quali è ridotta dagli inquinamenti ambientali e può rallentare il processo d'invecchiamento.

AUXIN TRICHOGEN

An alcoholic vegetable extract obtained by selective extraction. This is a special complex having a prevalently stimulating effect on the hair bulb, the action is characterised by a re-balancing stimulus of the physiological processes. Its medullary improving effect is activated by normalising the respiratory exchanges between the hair roots and the circulating blood. The only physiological nutrient of the bulb which respects the regular alternation of the phases that involve ANAGEN (intensive growth), CATAGEN (period of morphological regression and decline of biochemical activities) and TELOGEN (morphological and functional arrest).

CAFFEINE

The substance may be readily absorbed by the skin, thereby improving the peripheral dermic circulation, thanks to its stimulating property and dermo-compatibility.

VITAMIN E

VITAMIN E has essentially anti-oxidant effect. It protects against cellular damage caused by UV and by free radicals, the formation of which is reduced by environmental pollution and may slow down the ageing process.





Speciale Trattamenti

LINEA BIOXIL

Special Treatments



Bioxil

TREATMENT

Trattamento
intensivo
anti-caduta

Intensive
treatment
for falling-hair

LINEA BIOXIL



FarmaVita
cosmetic research laboratories

Via Garibaldi 82/84
22070 Locate Varesino (COMO) - Italy
Tel. +39.0331.833467
www.farmavita.it
www.farmavita.com

FarmaVita
cosmetic research laboratories