



THE
MINERAL
SHADOWS COLLECTION

PROFESSIONAL HAIR COLOURING CREAM

FarmaVita[®]
cosmetic research laboratories

FARMAVITA introduces

THE MINERAL SHADOWS COLLECTION

12 brand new shades
inspired by stones and metals

GB HOW TO USE

Farmavita introduces the Mineral Shadows collection, 12 brand new shades inspired by stones and metals.

Mix the Mineral Shadows shades 1:1 with Tone On Tone Cream Developer. *Application Time:* 30-35 minutes. The Mineral Shadows shades should be used to color tone-on-tone, lighten up to 1 level. In order to darken lighter hair, mix the product with Cream Developer 10 Vol. (3%). **It is recommended to bleach the hair first (level 10-12), then apply Amethyste Silver Shampoo, leave on at least 3 minutes, until unwanted yellow tones are removed. Apply the Mineral Shadows shades as toners.**

In particular the colours 6.12 - 8.12 - 10.12 - 10.11 - 7.72 - 9.72 - 10.72 can also be used following the standard Life Color Plus/Supremacolor directions, as permanent colouring.

The Mineral Shadows collection is available in Life Color Plus (100 ml) and in Supremacolor (60 ml) lines.

IT MODO D'USO

Farmavita presenta la collezione "Mineral Shadows", 12 nuove luminose nuance ispirate alle pietre e ai metalli.

Miscelare le nuance Mineral Shadows con Cream Developer Tone On Tone in rapporto di diluizione 1:1. *Tempi di Posa:* 30-35 minuti.

Si consiglia di utilizzare le nuance Mineral Shadows come colorazione tono su tono, per raggiungere al massimo 1 livello di schiaritura. Per scurire le basi più chiare, miscelare il prodotto con Cream Developer 10 Volumi (3%).

Si consiglia di decolorare il capello (fino ad un livello 10-12) poi, applicare lo shampoo Amethyste Silver lasciandolo in posa 3 minuti, fino a rimuovere le tonalità giallastre. Applicare le nuance Mineral Shadows come tonalizzanti.

In particolare le nuance 6.12 - 8.12 - 10.12 - 10.11 - 7.72 - 9.72 - 10.72 possono anche essere utilizzate seguendo le normali indicazioni dei colori Life Color Plus/Supremacolor, quindi come colorazione permanente.

La collezione Mineral Shadows è disponibile nelle linee Life Color Plus (100 ml) e Supremacolor (60 ml).

10.21 10.72

PINK

9.72

7.72

12.43

10.102

9.12

10.11

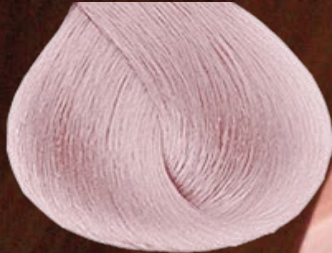
10.12

8.12

6.12

THE MINERAL SHADOWS COLLECTION

10.21



BIONDO PLATINO IRIDESCENTE CENERE
PLATINUM IRIDESCENT ASH BLONDE

12.43



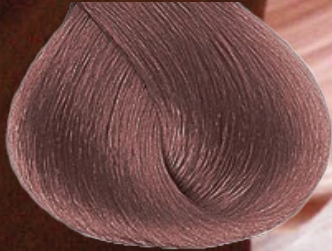
BIONDO SPECIALE RAME DORATO
SPECIAL BLONDE COPPER GOLDEN

PINK



ROSA
PINK

7.72



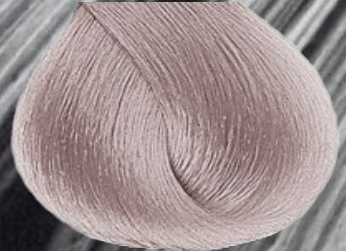
BIONDO MEDIO SABBIA IRIDESCENTE
MEDIUM BROWN IRIDESCENT BLONDE

9.72



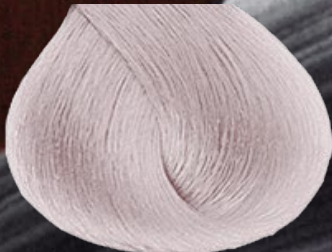
BIONDO CHIARISSIMO SABBIA IRIDESCENTE
VERY LIGHT BROWN IRIDESCENT BLONDE

10.72



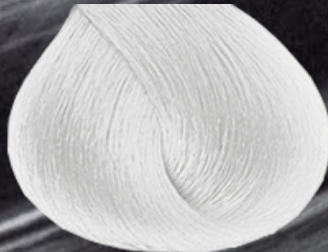
BIONDO PLATINO SABBIA IRIDESCENTE
PLATINUM BROWN IRIDESCENT BLONDE

10.102



BIONDO PLATINO CENERE PERLA
PLATINUM ASH PEARL BLONDE

912



BIONDO GLACIALE
GLACIAL BLONDE

10.11



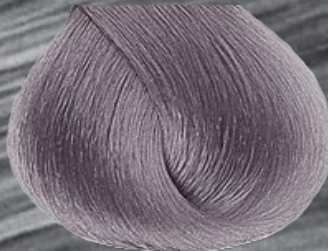
BIONDO PLATINO CENERE INTENSO
PLATINUM INTENSE ASH BLONDE

6.12



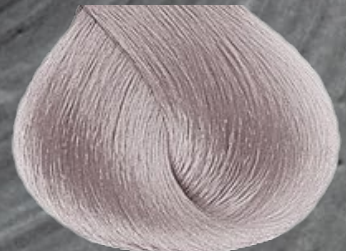
BIONDO SCURO CENERE IRIDESCENTE
DARK ASH IRIDESCENT BLONDE

8.12



BIONDO CHIARO CENERE IRIDESCENTE
LIGHT ASH IRIDESCENT BLONDE

10.12



BIONDO PLATINO CENERE IRIDESCENTE
PLATINUM ASH IRIDESCENT BLONDE

GET THE LOOK

Model base: level 7

STEP 1: Bleach the hair to at least a level 10 or 12 using Supremacolor or Life Bleaching Powder mixed with 20Vol. (6%) Cream Developer. Use Omniplex to avoid hair damages.

STEP 2: Rinse using Amethyste Silver Shampoo, to remove unwanted yellow tones. If the hair is not so yellow, you can mix it with regular shampoo or skip this step.

STEP 3: COLOR APPLICATION

Root-stretched effect: Use ½ PINK + ½ 10.21 mix 1:1 with 10 Vol. (3%) Cream Developer for 30 minutes.

Middle lengths and lengths: Apply colour ½ PINK + ½ 10.21 mix 1:1 with Tone on Tone Developer for 30 minutes.

GET THE LOOK

Model base: level 8

STEP 1: bleach the hair to at least a level 10 or 12 using Supremacolor or Life Bleaching Powder mixed with 20Vol. (6%) Cream Developer. Use Omniplex to avoid hair damages.

STEP 2: Rinse using Amethyste Silver Shampoo, to remove unwanted yellow tones. If the hair is not so yellow, you can mix it with regular shampoo or skip this step.

STEP 3: COLOR APPLICATION

Root-stretched effect: Use $\frac{1}{2}$ 6.12* + $\frac{1}{2}$ 8.12, mix 1:1 with 10 Vol. (3%) Cream Developer for 30 minutes.

Middle lengths and lengths: Apply alternating color 8.12, 10.12, 10.11 and 10.102 (mixed 1:1 or more with Tone on Tone Developer) creating a **SHADOWED OMBRE**.

*6.12 is a very intense color.

F - MODO D'EMPLOI

Farmavita presenta sa collection "Mineral Shadows", 12 nouvelles nuances inspirées des pierres et des métaux précieux. Mélangez la couleur "Mineral Shadows" 1:1 avec de l'oxydant "Cream Developer Tone On Tone". Temps de pose: 30-35 minutes. La couleur "Mineral Shadows" doit être utilisée comme une coloration ton sur ton, en éclaircissant d'un ton. Pour foncer une base claire, mélangez à de l'oxydant 10 volumes (3%). Il est conseillé d'éclaircir d'abord les cheveux (niveau 10-12) appliquez ensuite le shampooing Amethyste Silver laissez poser 3 minutes, jusqu'à ce que les reflets jaunes disparaissent. Appliquez la coloration "Mineral Shadows" comme une coloration ton sur ton. Les nuances 6.12 - 8.12 - 10.12 - 10.11 - 7.72 - 9.72 - 10.72 peuvent aussi s'appliquer selon les instructions de la coloration permanente Life Color Plus/Supremacolor. **La collection Mineral Shadows est disponible en Life Color Plus (100 ml) et en Supremacolor (60 ml).**

E - MODO DE APLICACION

Farmavita presenta la colección "Mineral Shadows", 12 nuevos tonos inspirados en piedras y metales. Mezcle las sombras Mineral Shades 1:1 con Cream Developer Tone On Tone. Tiempo de aplicación: 30-35 minutos. Los tonos "Mineral Shadows" se deben usar para tono sobre tono, aclarando hasta 1 nivel. Para obtener un tono más oscuro, mezclar el producto con Peroxido de 10 Volumen (3%). **Para aclarar más de 1 nivel, se recomienda decolorar el cabello primero (nivel 10-12), champú con Amethyste Silver Shampoo, deje que actúa al menos 3 minutos, para eliminar los reflejos amarillentos. Luego aplicar los colores "Mineral Shadows" como toner.** En particular, los colores 6.12 - 8.12 - 10.12 - 10.11 - 7.72 - 9.72 - 10.72 también pueden usarse como color permanente siguiendo las instrucciones estándar Life Color Plus/Supremacolor. **La colección "Mineral Shadows" está disponible en las líneas Life Color Plus (100 ml) y Supremacolor (60 ml).**

P - MODO DE USAR

Farmavita apresenta a coleção Mineral Shadows, 12 novas cores inspiradas em pedras e metais. Misture o Mineral Shadows 1com o Cream Developer Tone On Tone. Tempo de Aplicação: 30-35 minutos. Os tons Mineral Shadows devem ser usados para a cor tom-sobre-ton, iluminação até 1 nível. Para o cabelo escuro mais claro, misture o produto com Cream Developer 10 Volume (3%). **Para clarear mais, recomenda-se descolorar os cabelos primeiro (nível 10-12), shampoo com Amethyste Silver Shampoo, deixe por pelo menos 3 minutos, para remover o tom amarelado. Em seguida, aplicar Mineral Shadows como Toners.** Em particular as nuances 6.12 - 8.12 - 10.12 - 10.11 - 7.72 - 9.72 - 10.72 também podem ser usadas seguindo as indicações do padrão Life Color Plus / Supremacolor, como coloração permanente. **A coleção Mineral Shadows está disponível nas linhas Life Color Plus (100 ml) e Supremacolor (60 ml).**

DK - BRUGSANVISNING

Farmavita introducerer Mineral Shadows kollektionen, 12 helt nye nuancer inspireret af sten og metaller. Bland Mineral Shadow nuancerne 1:1 med Tone On Tone Cream Developer. Indvirkningstid 30- 35 min. Mineral Shadows bør anvendes til farvning tone i tone eller lysning op til 1 tone. For at farve lysere toner markere anvendes Cream Developer 10 (3 %). **Anbefales det at afblegde håret først (tonehøjde 10 -12), efterfølgende med Amethyste Silver Shampoo (lad virke i 2-3 minutter) og derefter anvende Mineral Shadows som toning.** Specielt nuancerne 6.12 - 8.12 - 10.12 - 10.11 - 7.72 - 9.72 og 10.72 kan ved at følge den normale vejledning for Life Color Plus/ Supremacolor med fordel anvendes som permanent hårfarver. **Mineral Shadows kollektionen findes i serierne Life Color Plus i 100 ml og Supremacolor i 60 ml.**

D - ANWENDUNG

Farmavita präsentiert die Mineral Shadows Kollektion mit 12 brandneuen Farbnuancen, inspiriert von Steinen und Metallen. Mischverhältnis von Mineral Shadows Nuancen ist 1:1 mit Tone On Tone Creme Entwickler. Anwendungszeit: 30-35 Minuten. Die Mineral Shadows Nuancen können für eine Ton-in-Ton Färbung verwendet werden, oder bis zu einem Ton aufhellen. Um helleres Haar zu verdunkeln, mischen Sie das Produkt mit Cream Developer 10 Vol. (3%). **Es wird empfohlen, das Haar mit Blondierpulver auf Stufe 10-12 aufzuhellen, dann Amethyste Silver Shampoo aufzutragen und mindestens 3 Minuten einwirken lassen, um unerwünschten Gelbstich zu reduzieren. Anschließend die gewünschte Nuance aus der Mineral Shadows Linie zum Haare tönen anwenden.** Insbesondere folgende Nuancen 6.12 - 8.12 - 10.12 - 10.11 - 7.72 - 9.72 - 10.72 können auch als Dauerfärbung (wie Life Color Plus oder Suprema color) verwendet werden. **Die Mineral Shadows Kollektion ist in den Linien Life Color Plus (100 ml) und Supremacolor (60 ml) erhältlich.**

HR - UPUTE ZA PRIMJENU

Farmavita predstavlja kolekciju Mineralnih nijansi, 12 potpuno novih nijansi inspiriranih mineralima, kamenjem te metalima. Pomiješajte željenu nijansu Mineral tona u omjeru 1:1 s Tone on Tone razvijajućem boje. Vrijeme djelovanja: 30-35 minuta. Mineralne nijanse se koriste kod toniranja kose ton na ton, posvjetljavaju boje do 1 nijanse. Kada želite snižiti ton/potamniiti svijetliju nijansu tada koristite razvijajući 10 vol (3%). **Preporučamo prvo izbjeljivanje kose (do nijansi 10-12), nakon toga samponirati kosu sa Silver Amethyste šamponom, ostavite djelovati 3 minute, sve dok ne primijetite nestanak žutih tonova. Nakon toga nanesite željenu Mineral nijansu kao toner po kosi.** Kod određenih nijansi 6.12 - 8.12 - 10.12 - 10.11 - 7.72 - 9.72 - 10.72 slijedite standardnu primjenu LifeColor Plus/Supremacolor upute za trajno bojanje. **Mineralna kolekcija nijansi je dostupna kod Life Color Plus (100 ml) te Supremacolor (60 ml) linije nijansi boja.**

RU - ПРИМЕНЕНИЕ

Farmavita представляет коллекцию "Минеральные оттенки", 12 новых оттенков, вдохновленные яркими камнями и металлами. Смешайте нюансы Минеральные оттенки с активатором Life Cream Developer Tone-On-Tone в соотношении 1: 1. Время выдержки на волосах: 30-35 минут. Мы рекомендуем использовать нюансы Минеральных оттенков при окрашивании тон-в-тон. Максимальный уровень осветления — 1. Для того, чтобы сделать темные волосы светлее, смешать нюанс с активатором 10 vol (3%). **Рекомендуется отбелить перед тем до уровня 10-12, промыть, используя шампунь Amethyste Silver, и оставить по крайней мере на 3 минуты, пока нежелательные желтые тона не будут удалены, затем нанести нюансы Минеральных оттенков, как корректор.** Оттенки 6.12 - 8.12 - 10.12 - 10.11 - 7.72 - 9.72 - 10.72 также могут быть использованы по правилам окрашивания Life Color Plus Color / Supremacolor в качестве перманентного красителя. **Коллекция Минеральные Тени представлена в красителях Life Color Plus (100 ml) и Supremacolor (60 ml).**

GR - ΟΔΗΓΙΕΣ:

Farmavita παρουσίαζει τη συλλογή Mineral Shadows, σε 12 ολοκαίνουργιες αποχρώσεις εμπνευσμένες από πέτρες και μέταλλα. Αναμίξτε τις αποχρώσεις των Mineral Shadows 1:1 με Tone on Tone κρέμα Developer. Χρόνος Εφαρμογής: 30-35 λεπτά. Οι αποχρώσεις θα πρέπει να χρησιμοποιούνται για χρώμα με developer tone-to-tone, για να φωτίσει έως 1 επίπεδο. Προκειμένου να γίνουν πιο σκούρα τα ανοιχτόχρωμα μαλλιά, αναμίξτε το προϊόν με την κρέμα Developer σε 10 βαθμούς (3%). Προκειμένου να φωτίσει περισσότερο από 1 επίπεδο, συνιστάται να ελαφρώσει πρώτα τα μαλλιά (επίπεδο 10-12), χρησιμοποιήστε το Amethyste Silver Shampoo, αφήστε για τουλάχιστον 3 λεπτά μέχρι να αφαιρεθούν οι ανεπιθύμητες κίτρινες αποχρώσεις. Εφαρμόστε τις Mineral Shadows ως τόனர். Ειδικότερα, οι αποχρώσεις 06.12 - 08.12 - 10.12 - 10.11 - 7.72 - 9.72 - 10.72 μπορούν επίσης να χρησιμοποιηθούν σύμφωνα με τις οδηγίες του Life Color Plus/Supremacolor, ως μόνιμος χρωματισμός. **Η συλλογή Mineral Shadows είναι διαθέσιμη στις σειρές Life Color Plus (100 ml) και στη Supremacolor (60 ml).**

TR - KULLANIM TALİMATI

Farmavita yeni Mineral Shadows koleksiyonu tanıtıyor, 12 yepyeni tona ve metallerden ilham edilen tonlar. Mineral Shadow tonu 1:1 Oksidan Kremi ile karıştırın. Uygulama Süresi: 30-35 dakika. Mineral Shadow tonlar 1 tona kadar açma suretiyle renk üstüne renk kullanılır. Daha açık tonlar koyultmak için ürünü 10 Volüm Krem Oksidan ile karıştırın (3%). Önceden saçı açmanız tavsiye edilir (level 10-12), sonra Amethyste Silver Şampuanı uygulayın en az 3 dakika, istenmeyen sarı tonları karıyoluna çek de beklatınız. Mineral Shades renklendirici olarak uygulayınız. Ayrıca 6.12 - 8.12 - 10.12 - 10.11 - 7.72 - 9.72 - 10.72 numaralar standart Life Color Plus/Supremacolor talimatları doğrultusunda kalıcı saç boyası olarak kullanılabilir. **Mineral Shadows koleksiyonu Life Color Plus (100 ml) ve Supremacolor (60 ml) serisinde sunulmaktadır.**

HU - HASZNÁLATI ÚTMUTATÓ

A Farmavita bemutatja új "Mineral Shadows" – Ásványi árnyalatok kollekcióját, 12 új színnel, melyeket ásványok / kőzetek és fémek ihlettek. Keverje a "Mineral Shadows" színeket 1:1 arányban Tone On Tone krémmel. Hatóidő: 30-35 perc. Használja a "Mineral Shadows" árnyalatokat "tone-on-tone" (szín a színben), vagy 1 árnyalattal történő világosítás esetén. Világosabb hajszínt előkészítés érdekében keverje a terméket 10 Volumenes (3%) krémmel. **Javasolt előbb a haj színtétele (10-12 szint), majd mossa meg a haját Amethyste Silver Shampooval – hagyja hatni legalább 3 percig, míg a nem kívánt sárga tónus eltűnik. Ezt követően alkalmazza a "Mineral Shadows" színeket mint árnyalókat.** A 6.12 - 8.12 - 10.12 - 10.11 - 7.72 - 9.72 - 10.72 színek a Life Color Plus/Supremacolor hajfestékek használati útmutatója szerinti alkalmazva tartós hajfestékként használható. Forgalmazza: STELLA Zrt, H-1142 Budapest, Széchenyi út 41. **A "Mineral Shadows" – Ásványi árnyalatok kollekciója megtalálható a Life Color Plus (100 ml) és a Supremacolor (60 ml) választékban.**

- AR -** Farmavita تقدم مجموعة طلال معدنيته من خلال 12 علامة جديدة لظلال مستوحاة من الأحجار الكريمة والمعادن. تخطط الظلال المعدنية مع كريم ديفولوير (Tone on Tone) بنسبة 1:1. مدة التطبيق 30-35 دقيقة. يوصى باستخدام الظلال المعدنية للتلوين أو التفتيح من درجة إلى درجة، للحصول على شعر أكثر تفتيحاً أو تفتيح يخطاط المنتج مع كريم ديفولوير. (3%). **يفضل تبييض الشعر أولاً على الأقل إلى مستوى (10-12) ومن ثم يطبق شامبو أميثيست سيلفر (Amethyste Silver Shampoo) ويترك على الشعر لمدة لا تقل عن 3 دقائق إلى أن تزول درجة لون الإفصار الغير مرغوب فيها. طبق الالظلال المعدنية كألوان مانية. شكّل خاص الألوان 6.12 - 8.12 - 10.12 - 10.11 - 7.72 - 9.72 - 10.72 يمكن استخدامها باتباع نفس إرشادات صبغة لايڤ كولور بلاس (Color Plus 100ml LIFE) وسوبريما كولور (Suprema color 60 ml).**

Farmavita
cosmetic research laboratories

